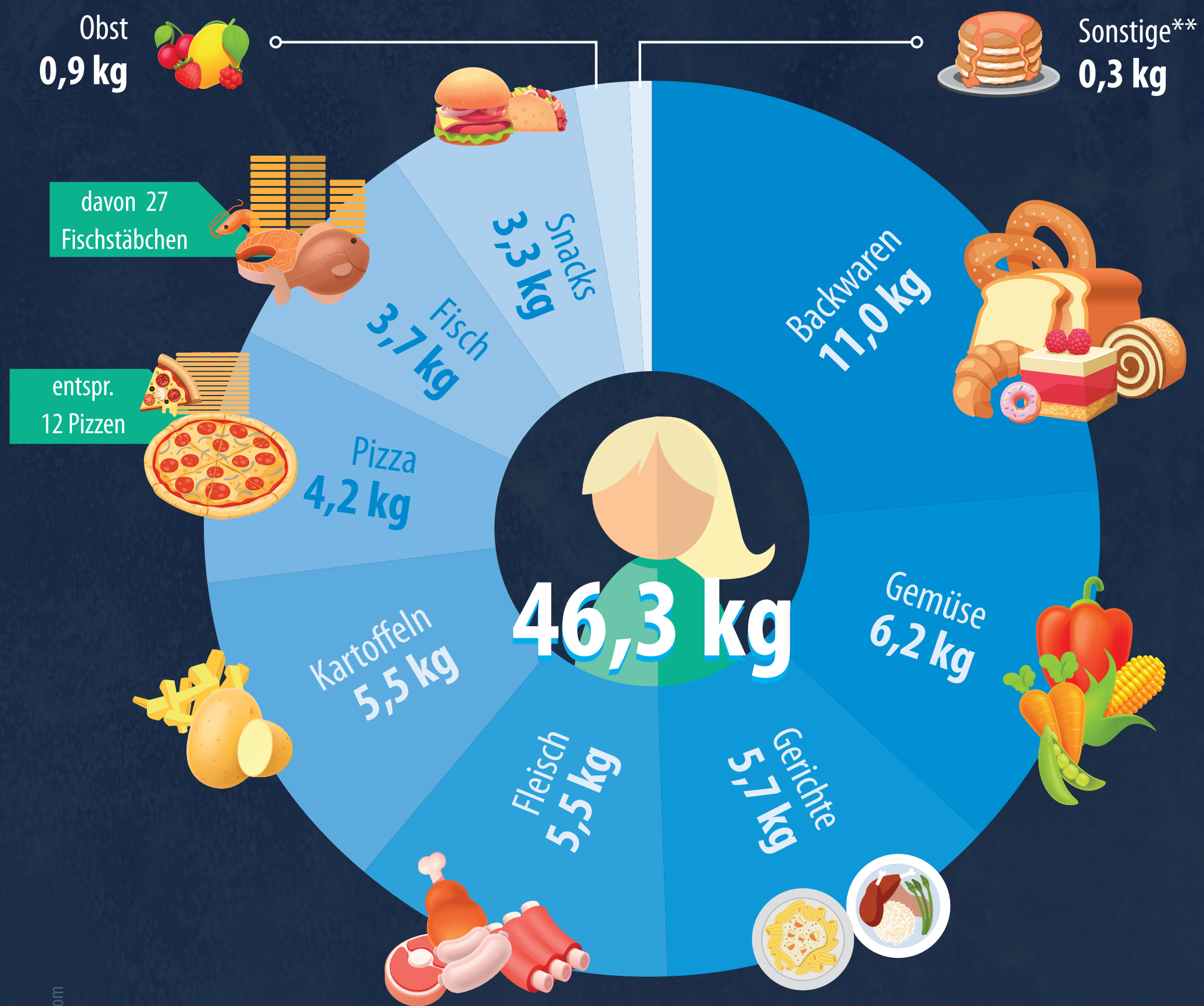


A teal-colored speech bubble graphic with a white outline, pointing downwards and to the right. The text is centered within the bubble.

**FACTS &
FIGURES**

Wie viel Kilogramm TIEFGEKÜHLTES

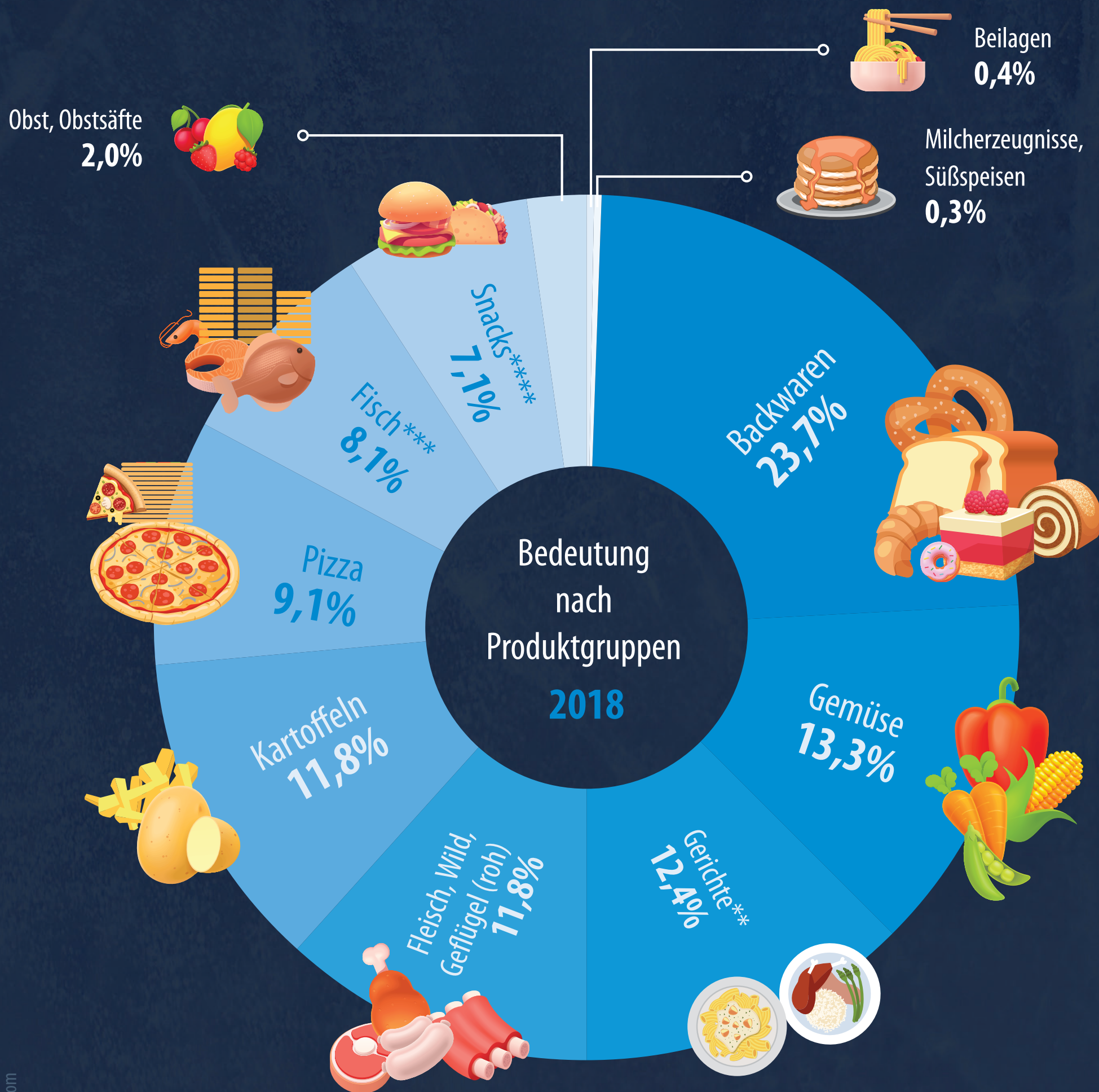
isst jeder in Deutschland pro Jahr?*



Illustrationen: tele52/Shutterstock.com

*Quelle: dti-Absatzstatistik 2018 **Umfasst die Produktgruppen Beilagen und Milcherzeugnisse/Süßspeisen

Absatz Gesamtmarkt TIEFKÜHLPRODUKTE in Deutschland!*

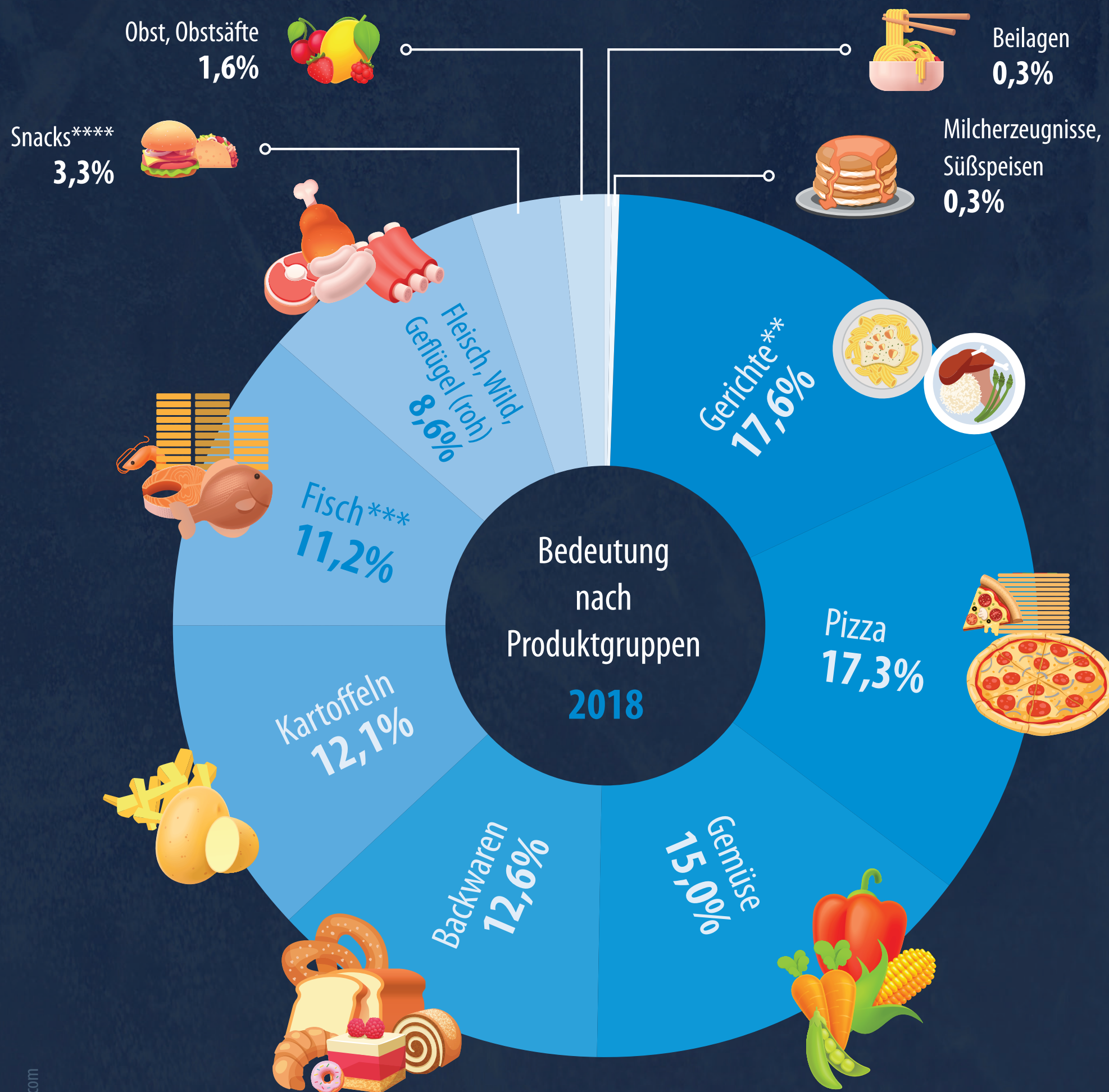


Illustrationen: tele52/Shutterstock.com

*Quelle: dti-Absatzstatistik 2018 **inkl. Eintöpfe u. Suppen ***inkl. Krusten- u. Weichtiere **** inkl. Käse

Absatz Lebensmitteleinzelhandel TIEFKÜHLPRODUKTE

in Deutschland!*

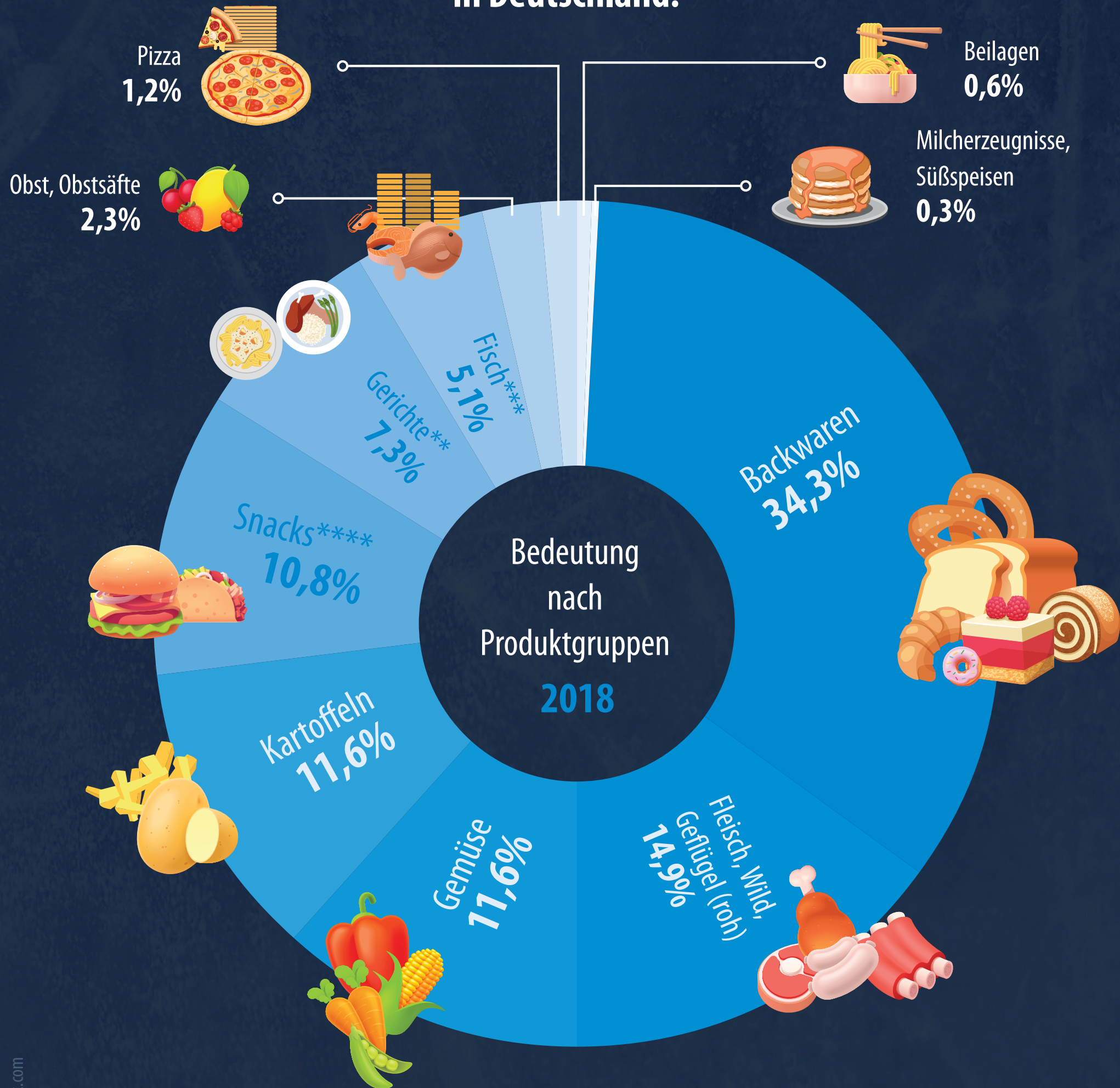


Illustrationen: tele52/Shutterstock.com

*Quelle: dti-Absatzstatistik 2018 **inkl. Eintöpfe u. Suppen ***inkl. Krusten-u. Weichtiere **** inkl. Käse ¹ inkl. Heimdienste

Absatz Außer-Haus-Markt TIEFKÜHLPRODUKTE

in Deutschland!*



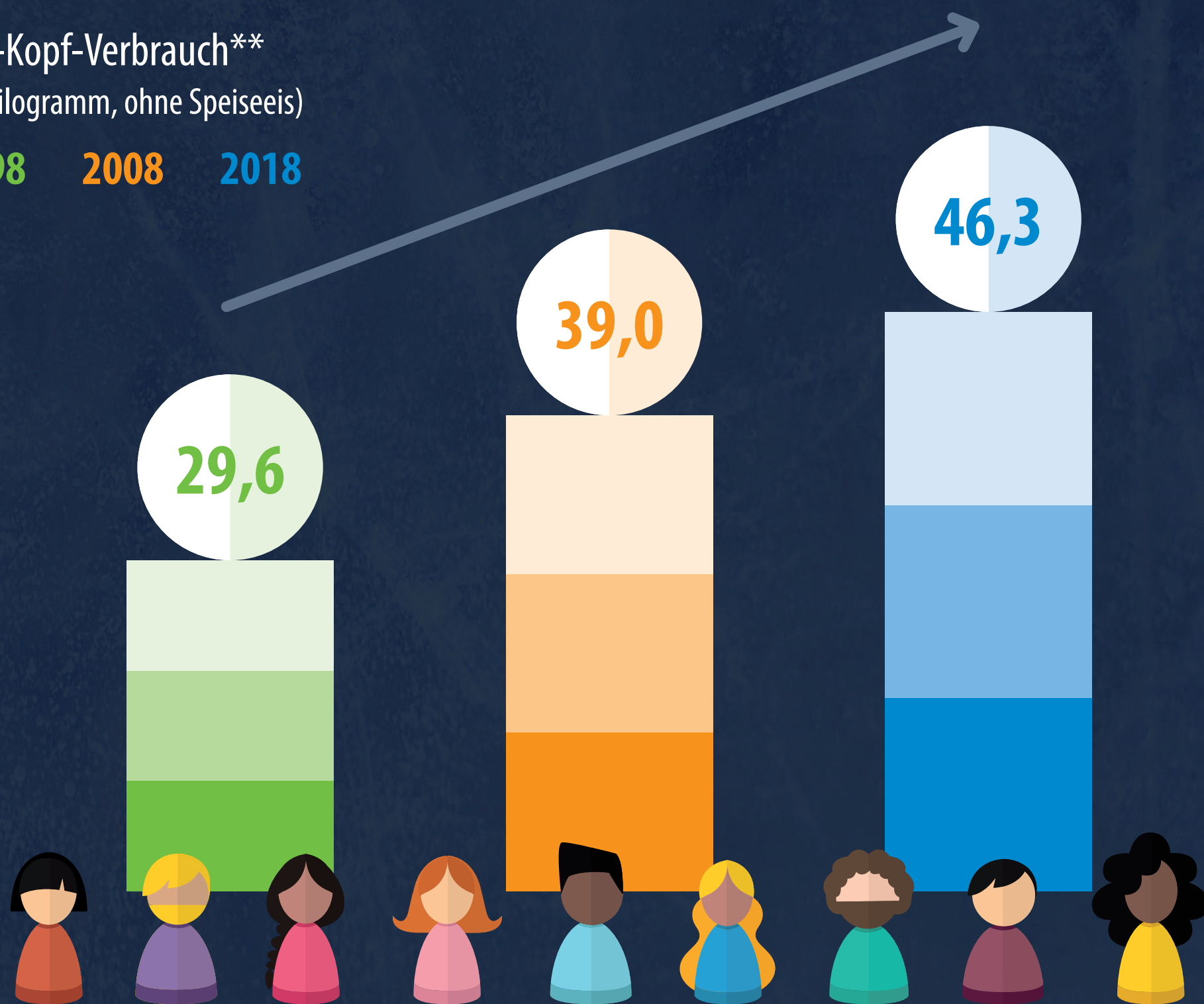
Illustrationen: tele52/Shutterstock.com

*Quelle: dti-Absatzstatistik 2018 **inkl. Eintöpfe u. Suppen ***inkl. Krusten- u. Weichtiere **** inkl. Käse

Wie viel Kilogramm
TIEFGEKÜHLTES
isst jeder in Deutschland pro Jahr?*

Pro-Kopf-Verbrauch**
(in Kilogramm, ohne Speiseeis)

1998 2008 2018



Illustrationen: designed by freepik

*Quelle: *dti*-Absatzstatistik 2018

**Für die Berechnung des Pro-Kopf-Verbrauchs wurden die von der GfK verwendeten Bevölkerungsdaten des Statistischen Bundesamtes zugrunde gelegt.

Gesamtmarkt

TIEFKÜHLPRODUKTE

in Deutschland!*

Pro-Kopf-Verbrauch**
(in Kilogramm, ohne Speiseeis)

2016 2017 2018

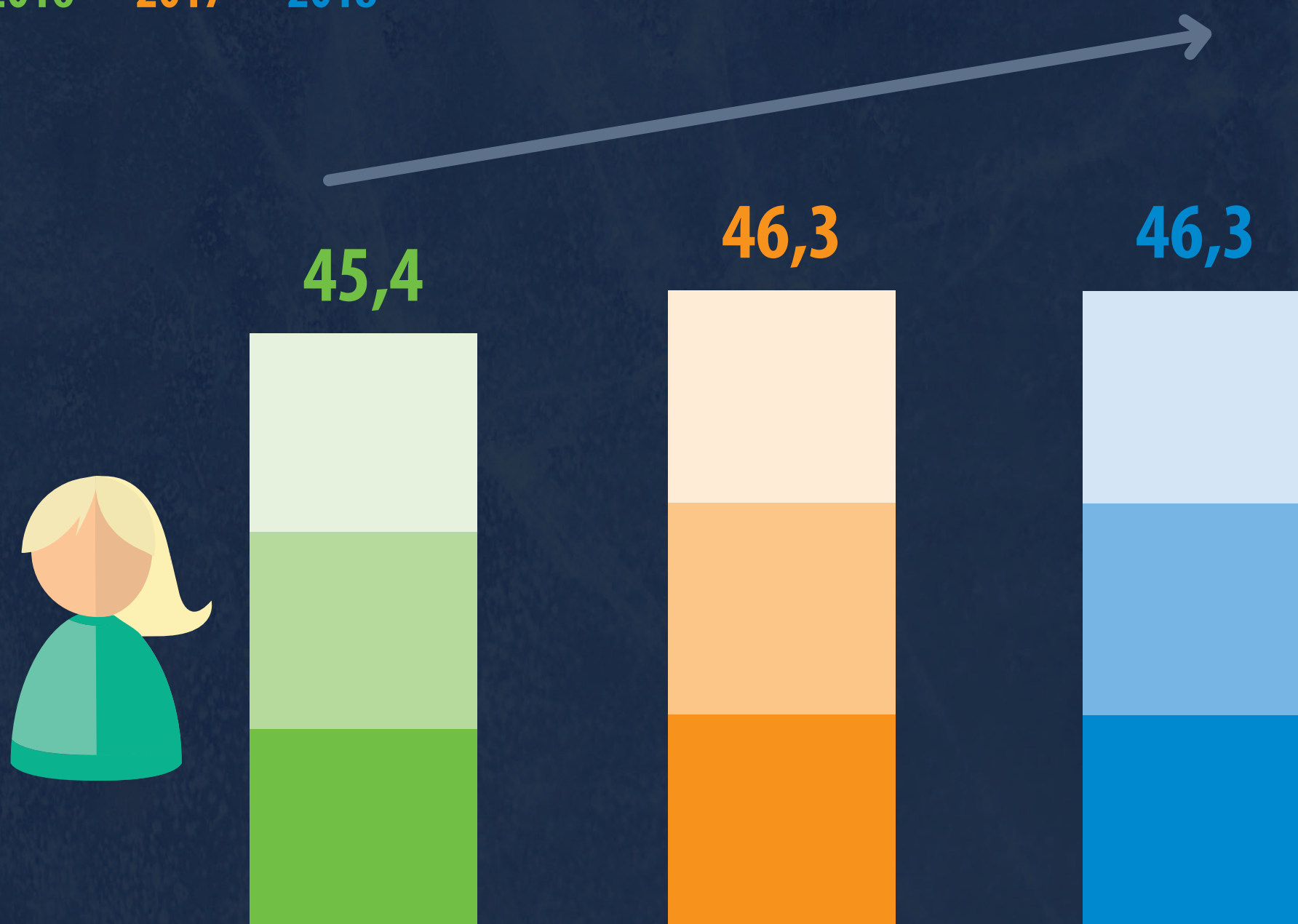


Illustration: designed by freepik

*Quelle: *dti*-Absatzstatistik 2018

**Für die Berechnung des Pro-Kopf-Verbrauchs wurden die von der GfK verwendeten Bevölkerungsdaten des Statistischen Bundesamtes zugrunde gelegt.

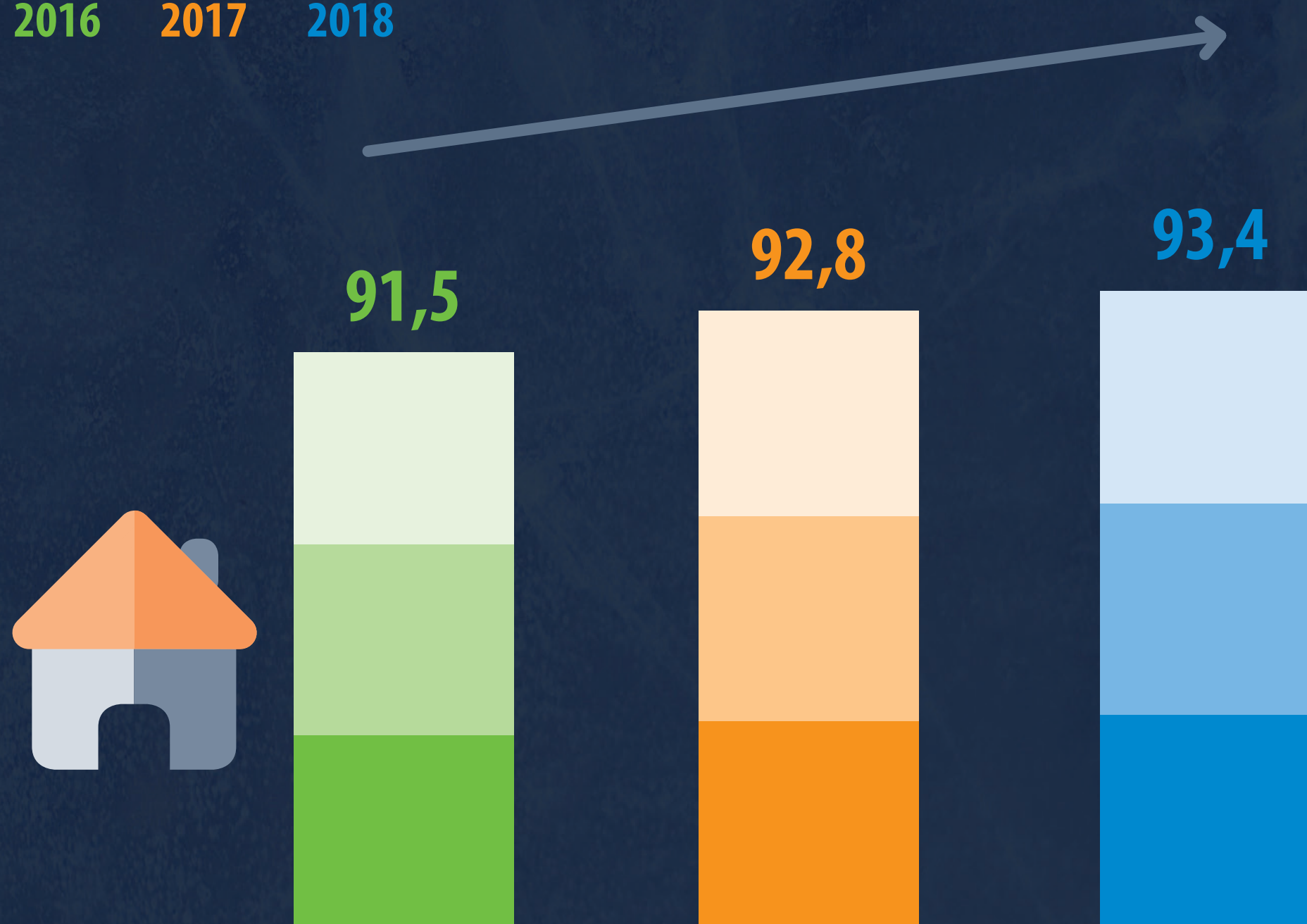
Gesamtmarkt

TIEFKÜHLPRODUKTE

in Deutschland!*

Pro-Haushalt-Verbrauch**
(in Kilogramm, ohne Speiseeis)

2016 2017 2018



*Quelle: *dti*-Absatzstatistik 2018

**Für die Berechnung des Pro-Kopf-Verbrauchs wurden die von der GfK verwendeten Bevölkerungsdaten des Statistischen Bundesamtes zugrunde gelegt.

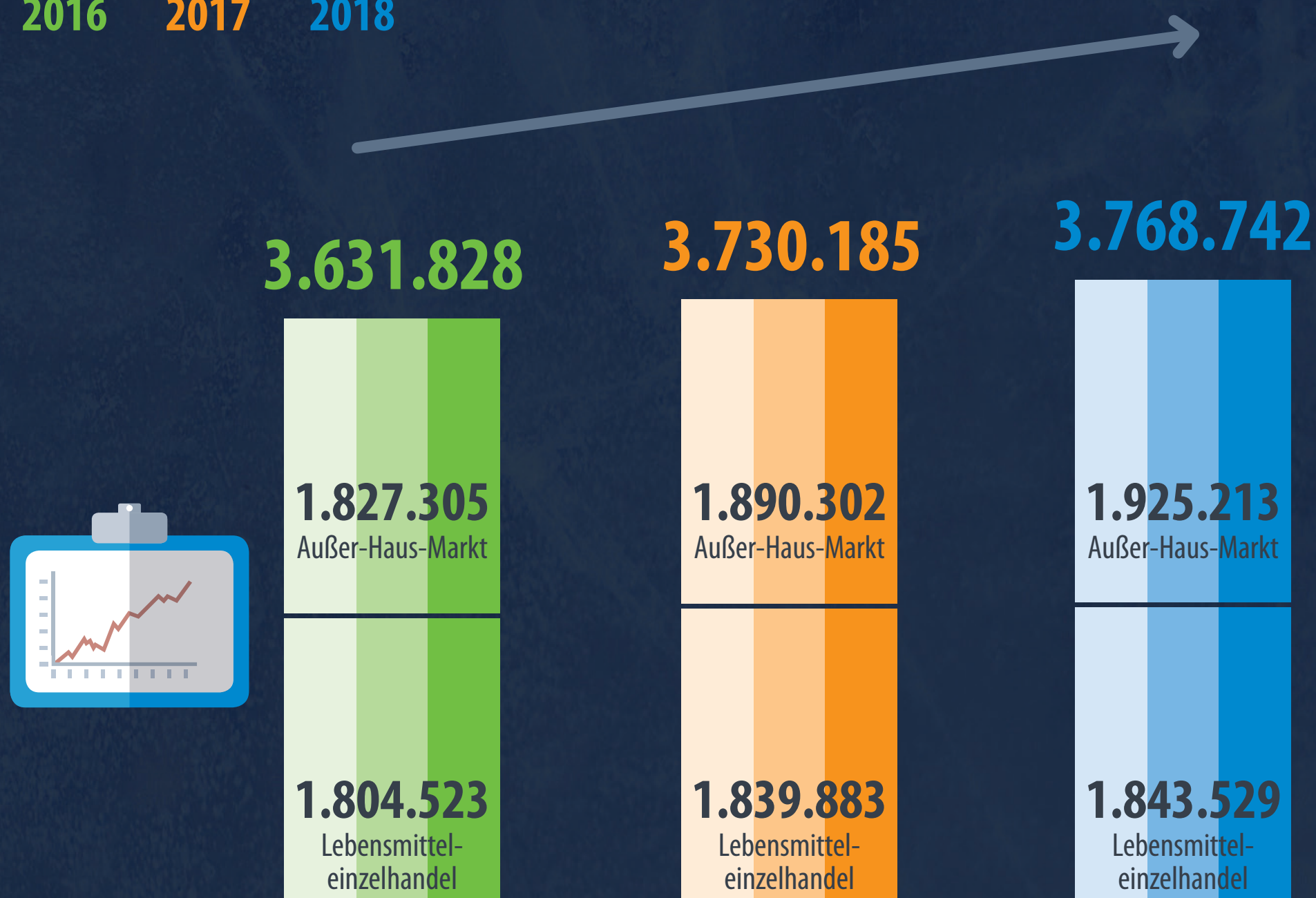
Gesamtmarkt

TIEFKÜHLPRODUKTE

in Deutschland!*

Absatzentwicklung
(in Tonnen, ohne Speiseeis)

2016 2017 2018



*Quelle: *diti*-Absatzstatistik 2018

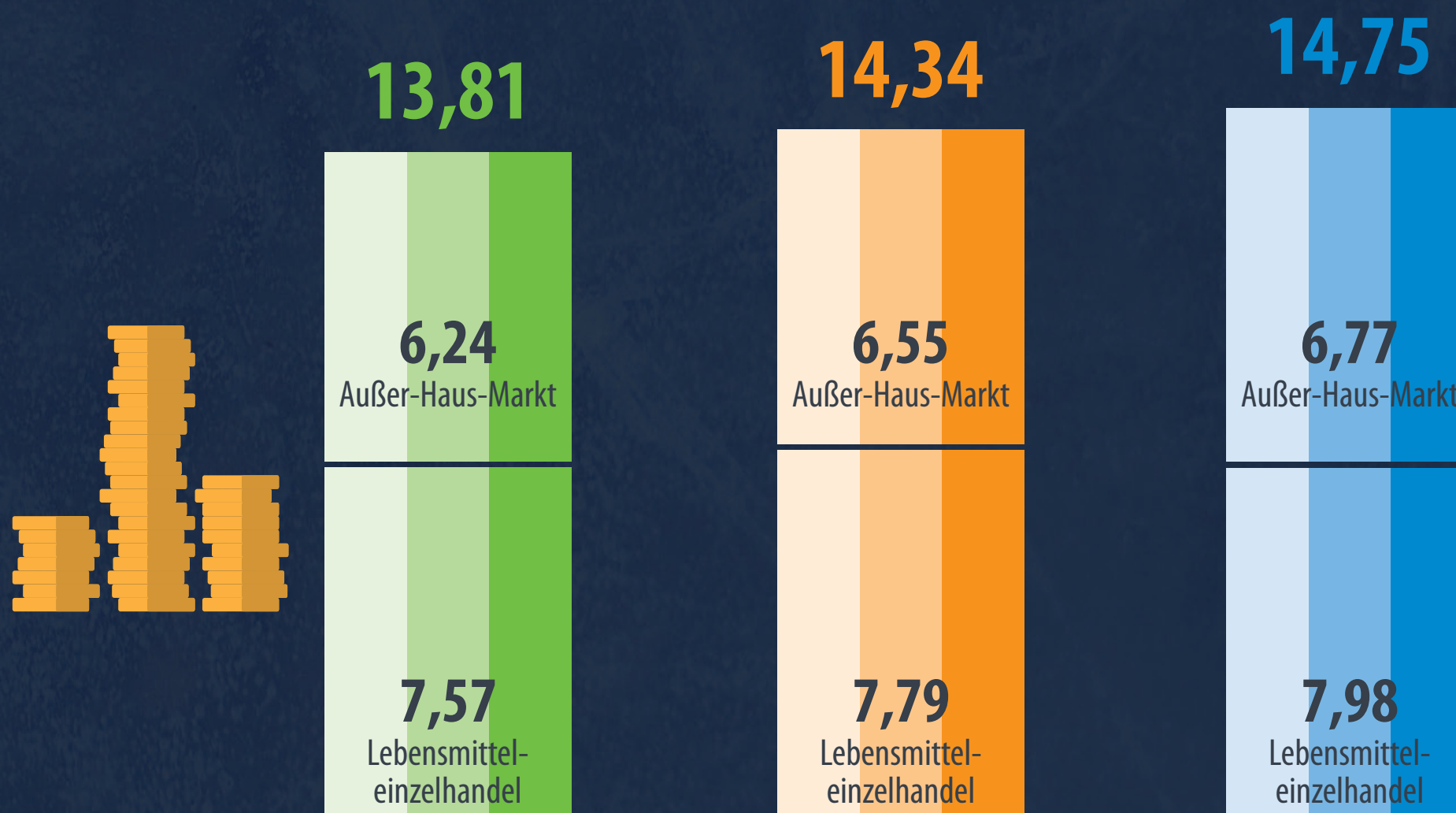
Gesamtmarkt

TIEFKÜHLPRODUKTE

in Deutschland!*

Umsatzentwicklung
(in Milliarden Euro, ohne Speiseeis)

2016 2017 2018



*Quelle: *dti*-Absatzstatistik 2018